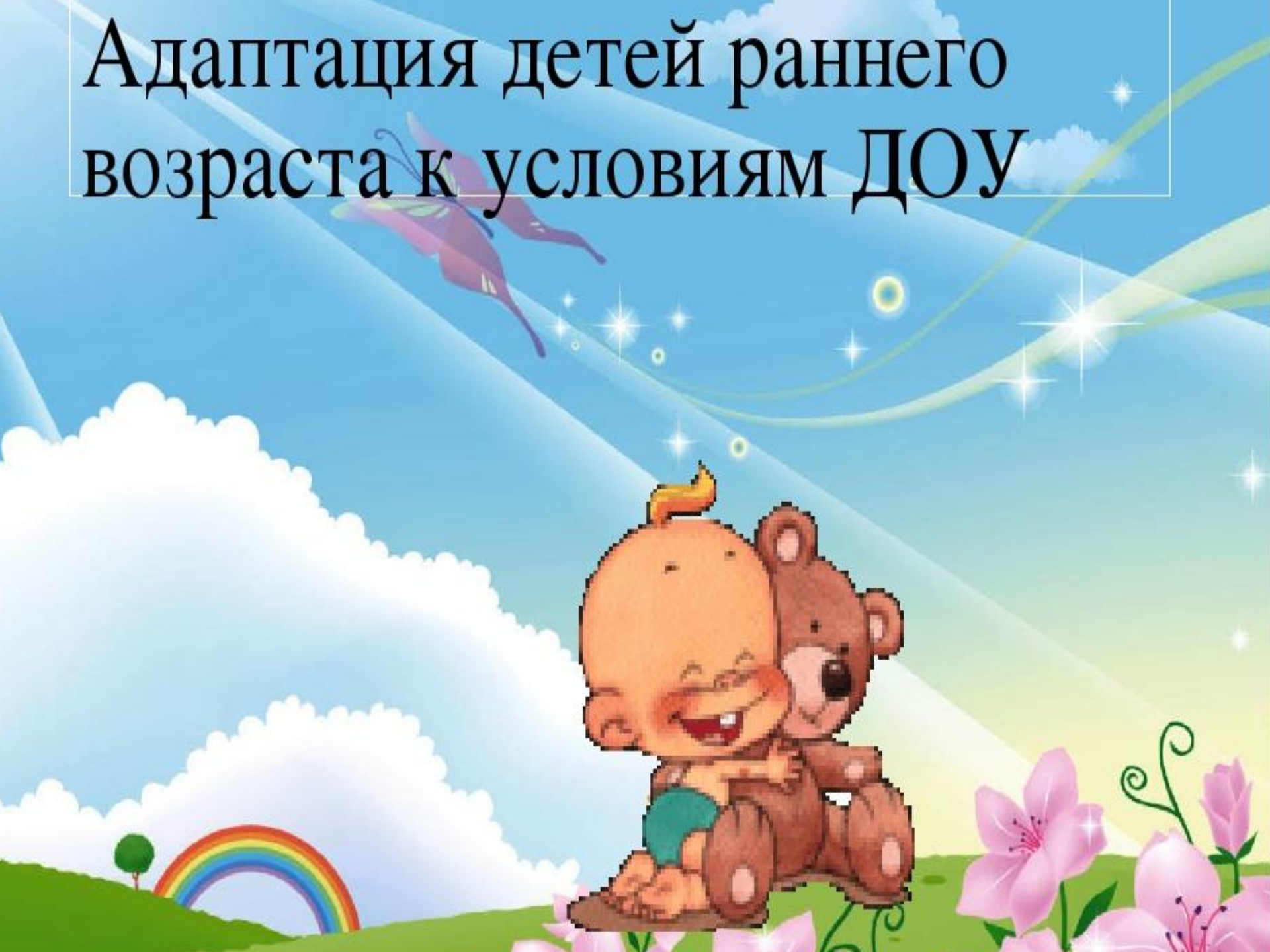


Адаптация детей раннего возраста к условиям ДОУ



Адаптация

Адаптацией принято называть процесс
вхождения ребенка в новую среду и
привыкание к ее условиям

Адаптационный период – серьезное
испытание для малышей раннего
возраста: из знакомой семейной
обстановки он попадает в новые для него
условия, что неизбежно влечет
изменение поведенческих реакций
ребенка

Адаптационный период – серьезное испытание для малышей раннего возраста: из знакомой семейной обстановки он попадает в новые для него условия, что неизбежно влечет изменение поведенческих реакций ребенка, расстройство сна и аппетита. Сегодня количество детей, имеющих отклонения в поведении (агрессивность, тревожность, гиперактивность и т.д.) продолжает расти. Таким детям труднее адаптироваться к новым социальным условиям.

Дети, с разной степенью социальной готовности при поступлении в детский сад, изначально имеют неодинаковые стартовые возможности. Поэтому именно период адаптации позволяет устранить данную проблему.





- Во время адаптационного периода нужно использовать гибкость в режимных процессах: принимать детей сначала на 2 часа, затем удлинять время пребывания с учетом того, как быстро ребенок привыкает.
- Новых детей следует принимать на адаптацию постепенно, в неделю не более двух малышей.
- К детям нужно проявлять индивидуальный подход, особенно к очень чувствительным, замкнутым, сильно плачущим.
- Воспитатель должен быть снисходительным к плачу детей, отзывчивым на просьбы их и родителей, внимательным, спокойным, способным обеспечить группе благополучный эмоциональный климат.



ТРИ СТЕПЕНИ ТЯЖЕСТИ АДАПТАЦИОННОГО ПЕРИОДА:



- **легкая адаптация:** к 20-му дню пребывания в детском учреждении нормализуется сон, ребенок нормально ест, не отказывается от контактов со сверстниками и взрослыми, сам идет на контакт.



- **адаптация средней тяжести:** поведенческие реакции восстанавливаются к 30-му дню пребывания в детском учреждении. Нервно-психическое развитие несколько замедляется (замедление речевой активности).



- **тяжелая адаптация:** характеризуется, значительной длительностью (от двух до шести месяцев и больше) и тяжестью всех проявлений.

MyShared

Модель организации адаптационного периода детей раннего возраста



Помните!

- Если семья и воспитатели настроены на сотрудничество, то сложности адаптации будут сведены к минимуму.
- Дети одного и того же возраста по-разному привыкают к новым условиям. Это зависит от индивидуальных особенностей нервной системы.
- На быстроту адаптации влияет и то, из каких условий ребенок приходит в детский сад, что меняется в его жизни.

